

# CGNA

## GERÊNCIA REGIONAL



Departamento de Controle  
do Espaço Aéreo



# OBJETIVO

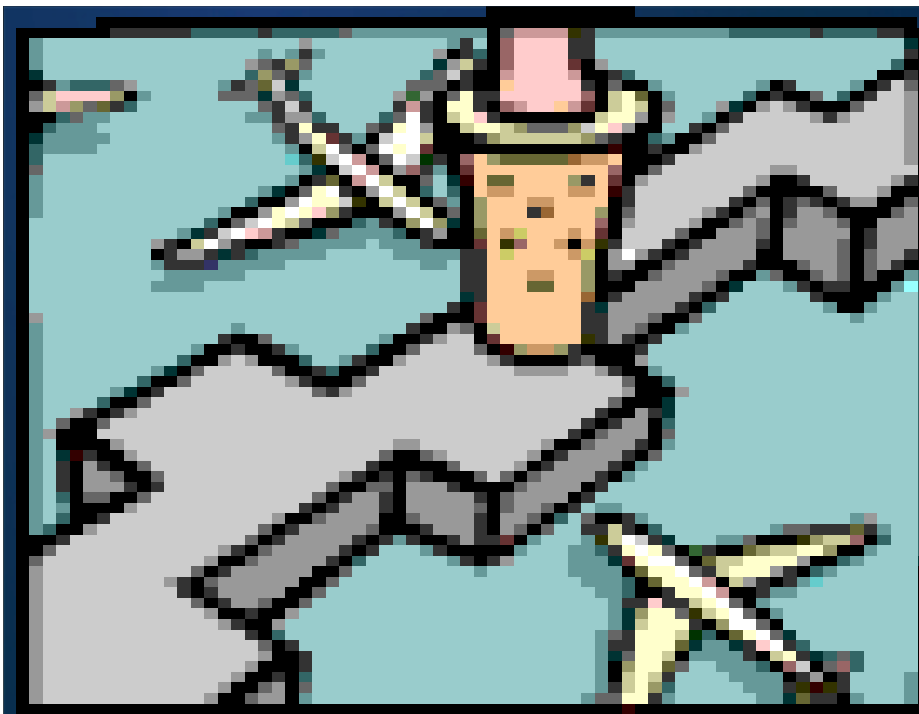


Apresentar a estrutura e os procedimentos ATFM previstos no Manual de Operações da Subseção de Gerenciamento Tático de Tráfego Aéreo, para a funcionamento da **Gerencia Regional (GER)**



Departamento de Controle  
do Espaço Aéreo





# Roteiro



- Conceito
- Função
- Rotinas
- GER do CGNA
- Relações Sistêmicas
- Estrutura
- Fluxograma
- GR em ação
- CDM
- Processos



Departamento de Controle  
do Espaço Aéreo







## GERÊNCIAS REGIONAIS (GER)

- São as **posições operacionais** do CGNA responsáveis por concentrar todas as informações das outras subseções da Divisão Operacional do CGNA, analisá-las e repassá-las ao **Gerente Nacional - GNAC**, para que o mesmo decida qual **medida ATFM** deverá aplicar.



# Composição do ATFM

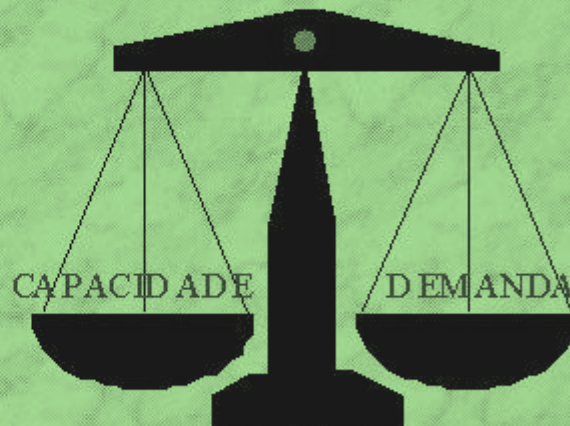
Planos de Voo  
(intenções de voo)

Demanda

Capacidade

Otimização

Fluxo ótimo







# FUNÇÃO



Departamento de Controle  
do Espaço Aéreo





- Coordenar com as **FMC** e as Posições de Apoio (**ASM, MOS, UTIL e MET**) a composição dos cenários regionais para a confecção dos briefings operacionais;
- Auxiliar o Gerente Nacional nas suas atividades, principalmente no acompanhamento da aplicação de **medidas de ATFM**;
- Coletar, junto às FMC ou Órgãos ATC, dentro de sua área de jurisdição, as informações sobre a demanda de tráfego aéreo e de meteorologia, bem como as condições operacionais da infra-estrutura aeronáutica e aeroportuária;



Departamento de Controle  
do Espaço Aéreo







- Preparar, para sua área de jurisdição, propostas de modelos alternativos para o ATFM;
- Analisar, juntamente com o Gerente Nacional, as informações coletadas e participar da elaboração dos brifins operacionais;
- Coordenar com as **FMC** e **usuários** a aplicação das medidas ATFM;
- Acompanhar a evolução da demanda e manter o Gerente Nacional informado dos resultados das medidas ATFM aplicadas;



Departamento de Controle  
do Espaço Aéreo





- Auxiliar o Gerente Nacional na elaboração de relatórios de resultados; e
- Participar dos processos de aperfeiçoamento das ferramentas para automatizar as atividades operacionais do CGNA.



Departamento de Controle  
do Espaço Aéreo





# ROTINAS



Departamento de Controle  
do Espaço Aéreo







Ao chegar para assumir o serviço, além de observar as atribuições do Gerente Regional, o mesmo deverá seguir algumas rotinas operacionais para iniciar o seu turno de serviço. A seguir, encontram-se relacionadas algumas dessas rotinas:

- A** - Apresentar-se ao Oficial superior e ao Gerente Nacional;
- B** - Fazer o login da sua respectiva Gerência, usando o login e senha conforme o previsto na pasta do Gerente Regional;





- C** - O Gerente Regional deverá acessar a página do CGNA e consultar a situação operacional dos órgãos de controle sob sua responsabilidade e , caso necessário, solicitar ao Chefe de equipe do órgão ATC para atualizá-la;
- D** - Conectar-se ao SAS para verificar os setores ou grupo de setores sob sua responsabilidade operacional, detectar e analisar o aumento da demanda informando ao órgão de controle responsável antes que este aumento no volume de tráfego atinja o congestionamento do referido setor ou grupo de setores;



Departamento de Controle  
do Espaço Aéreo





- E** - Ligar o ASD e acompanhar o movimento do tráfego durante o turno de serviço;
- F** - Verificar a caixa de mensagens eletrônicas e ler a relação de e-mail enviada pela AIS/SGM e pela MOSU;
- G** - Verificar a caixa de mensagens eletrônicas e tomar as devidas providências caso seja necessário ou encaminhar os problemas operacionais para o Adjunto ou o Chefe da Subseção de Gerenciamento Tático de Tráfego Aéreo;



Departamento de Controle  
do Espaço Aéreo







**H** - Verificar a casilla de mensagens eletrônicas y leer los mensajes enviados por el Jefe de la División Operacional, tomando conocimiento del informe **diario, ocorrências, inoperâncias** y providências a ser tomadas;

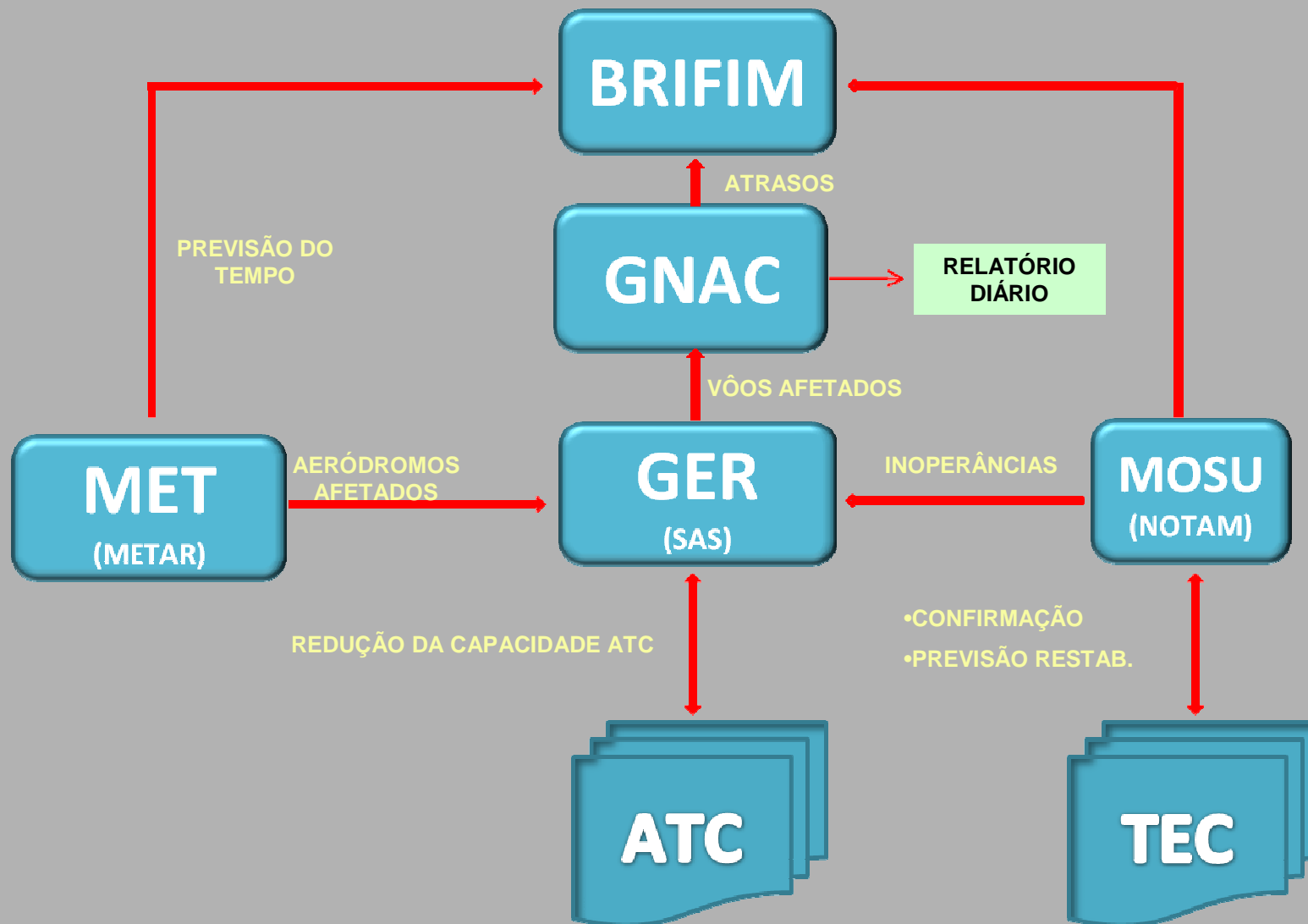
**I** - Elaborar y presentar un briefing de su região de afinidad operacional;



Departamento de Controle  
do Espaço Aéreo



## SALÃO OPERACIONAL





- J** - Atualizar o site da Força Aérea Brasileira na internet e na intraer no tocante as condições do tráfego aéreo no Brasil;
- K** - Durante o turno de serviço atualizar e monitorar todas as ferramentas e informações disponíveis para o Gerente Regional cumprir a sua missão, como por exemplo: o **SAS**, **ASD**, **internet**, mensagens eletrônicas enviadas pela **AIS/SGM** e pela **MOSU**, **telefonía**, **meteorologia**, **UTILU**, **DCC** e **Gerente Nacional**;







- L** - Fazer as informações operacionais circularem pelo salão, de forma que toda a equipe de serviço tome conhecimento e esteja ciente dos fatos em andamento, independentemente da informação ser de natureza técnica, meteorologia, administrativa ou operacional;e
- M** - Preencher o registro de ocorrência diário da Gerência Regional.



Departamento de Controle  
do Espaço Aéreo





# GER do CGNA



Departamento de Controle  
do Espaço Aéreo





## O CGNA possui 05 Gerências Regionais:

- ▪ Gerência I ► CINDACTA I
- ▪ Gerência II ► CINDACTA II
- ▪ Gerência III ► CINDACTA III
- ▪ Gerência IV ► CINDACTA IV
- ▪ Gerência RJ / SP ► APP-RJ E APP-SP



Departamento de Controle  
do Espaço Aéreo







## FMC

# Célula de Gerenciamento de Fluxo

A Célula de Gerenciamento de Fluxo é a **responsável pelo apoio ao Órgão ATC**, onde esteja fisicamente situada, abastecendo-o, com antecedência de 12 horas, com as informações da análise de demanda. Coordena, no local, as aplicações das medidas táticas ATFM. Mediante o envio de relatórios diários de atividade, remete ao CGNA informações específicas setoriais que apoiarão a tomada de **decisão colaborativa**.



Departamento de Controle  
do Espaço Aéreo



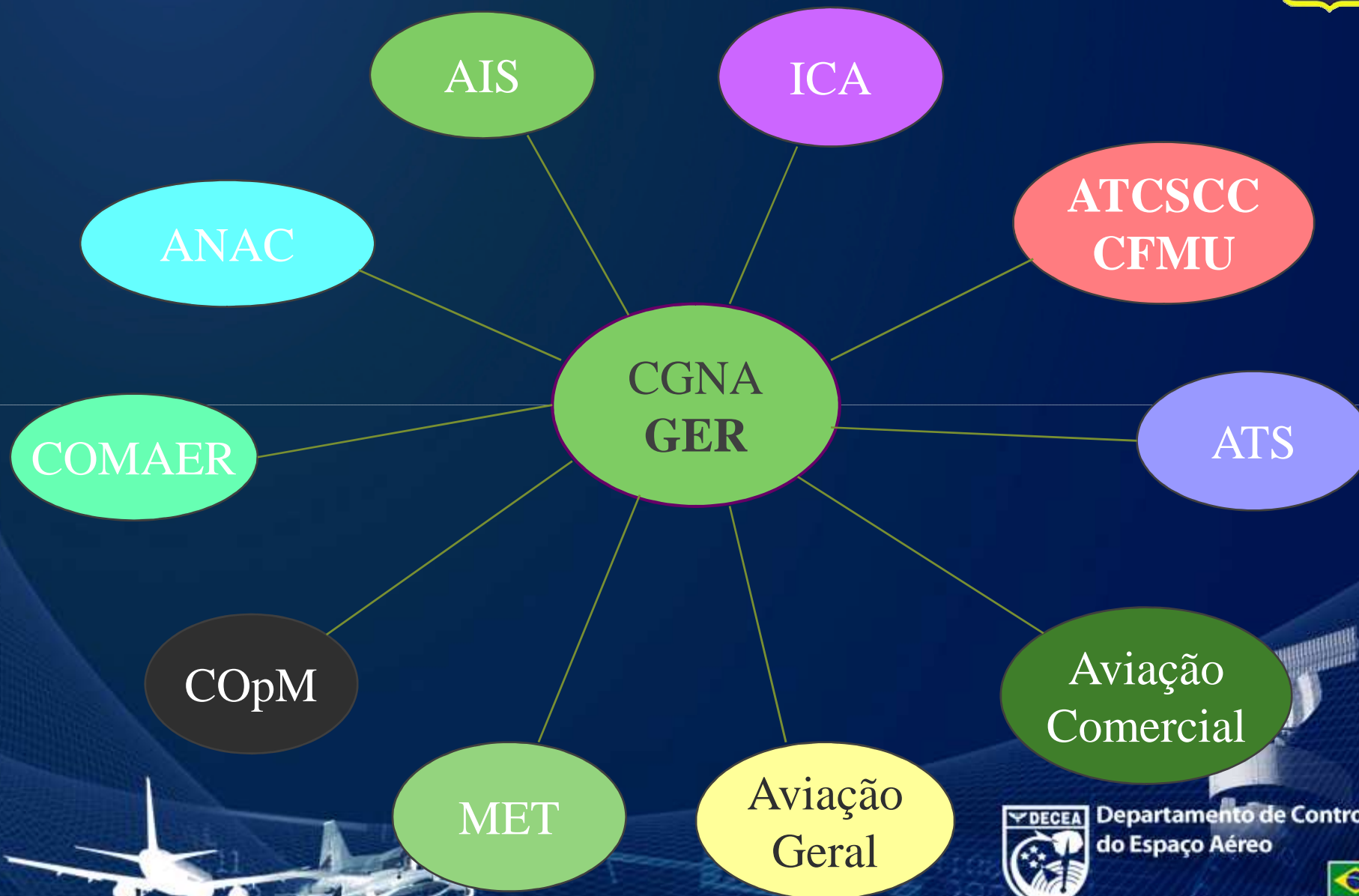


# RELAÇÕES SISTÊMICAS



Departamento de Controle  
do Espaço Aéreo







# ESTRUTURA

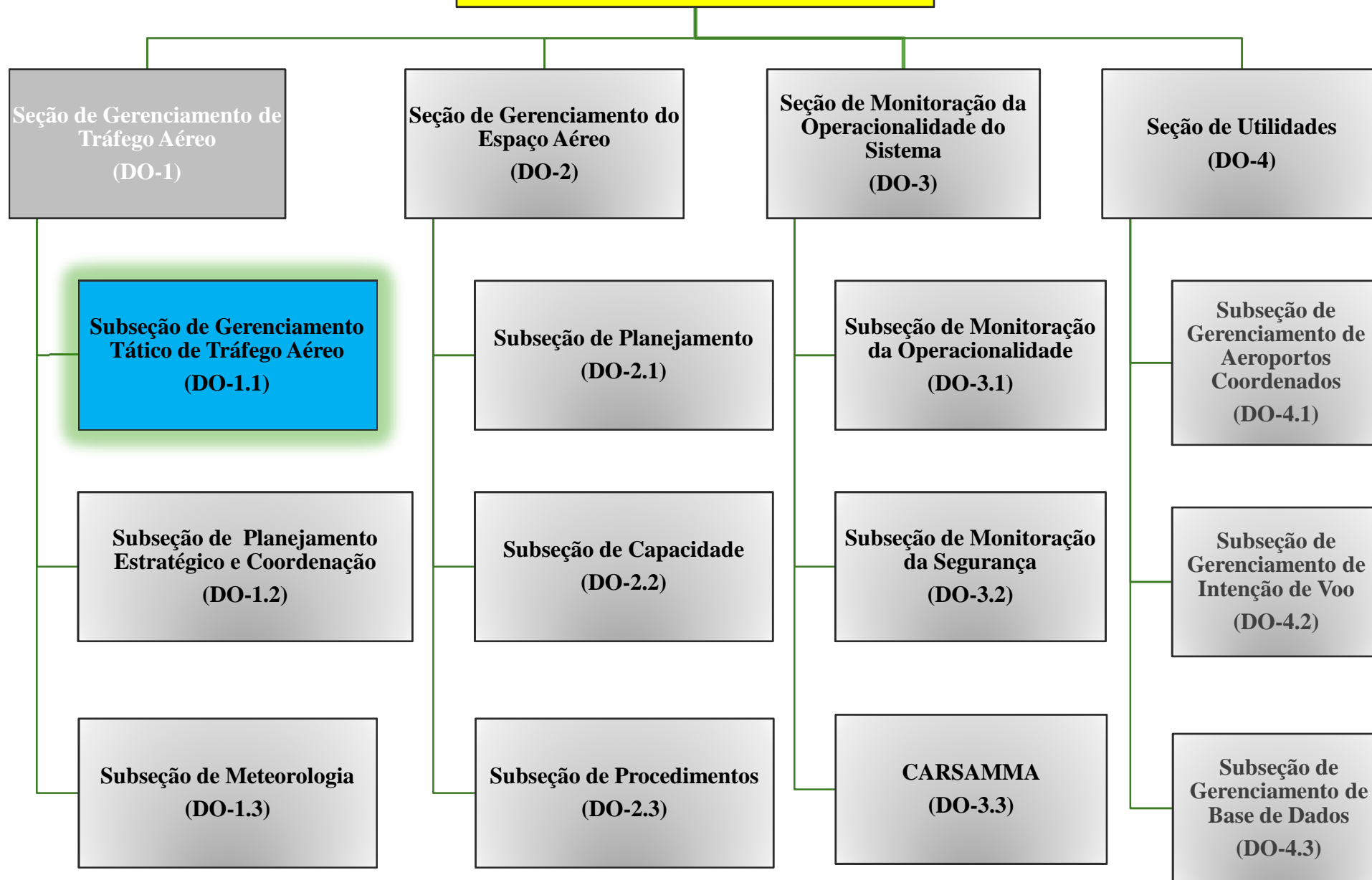


Departamento de Controle  
do Espaço Aéreo





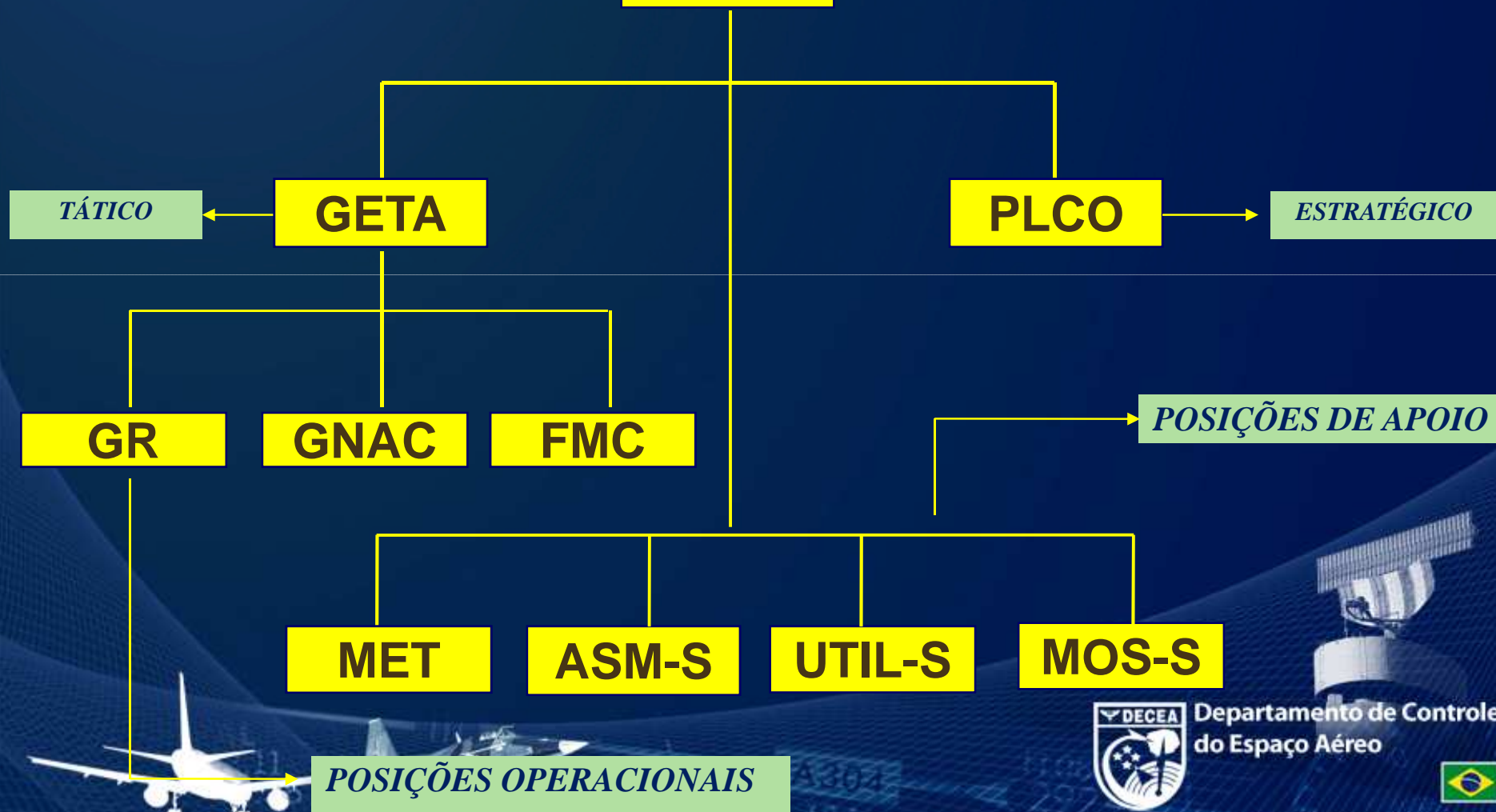
# Divisão Operacional



# Subseção de Gerenciamento Tático de Tráfego Aéreo



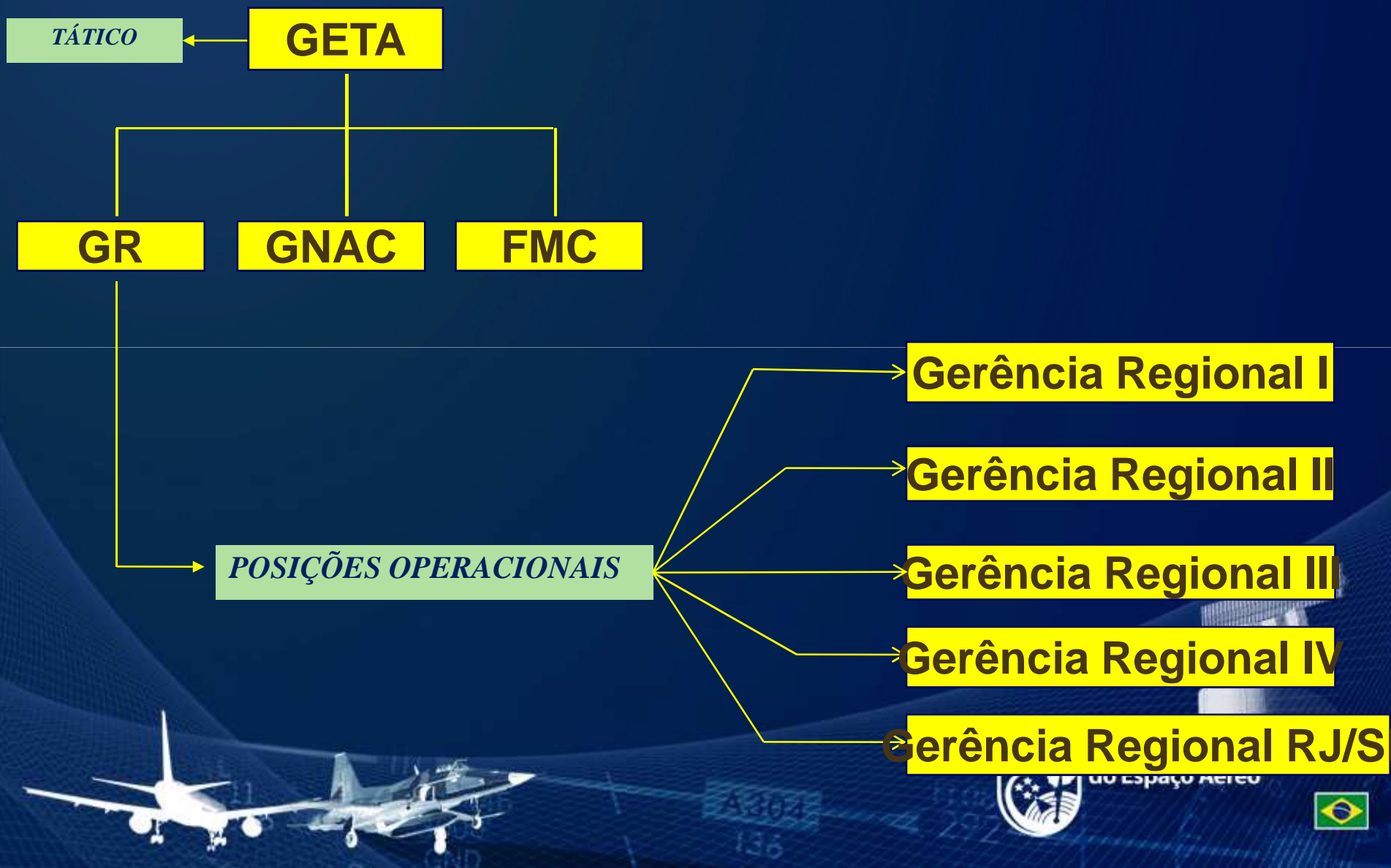
**ATFM - S**



Departamento de Controle  
do Espaço Aéreo



# Subseção de Gerenciamento Tático de Tráfego Aéreo





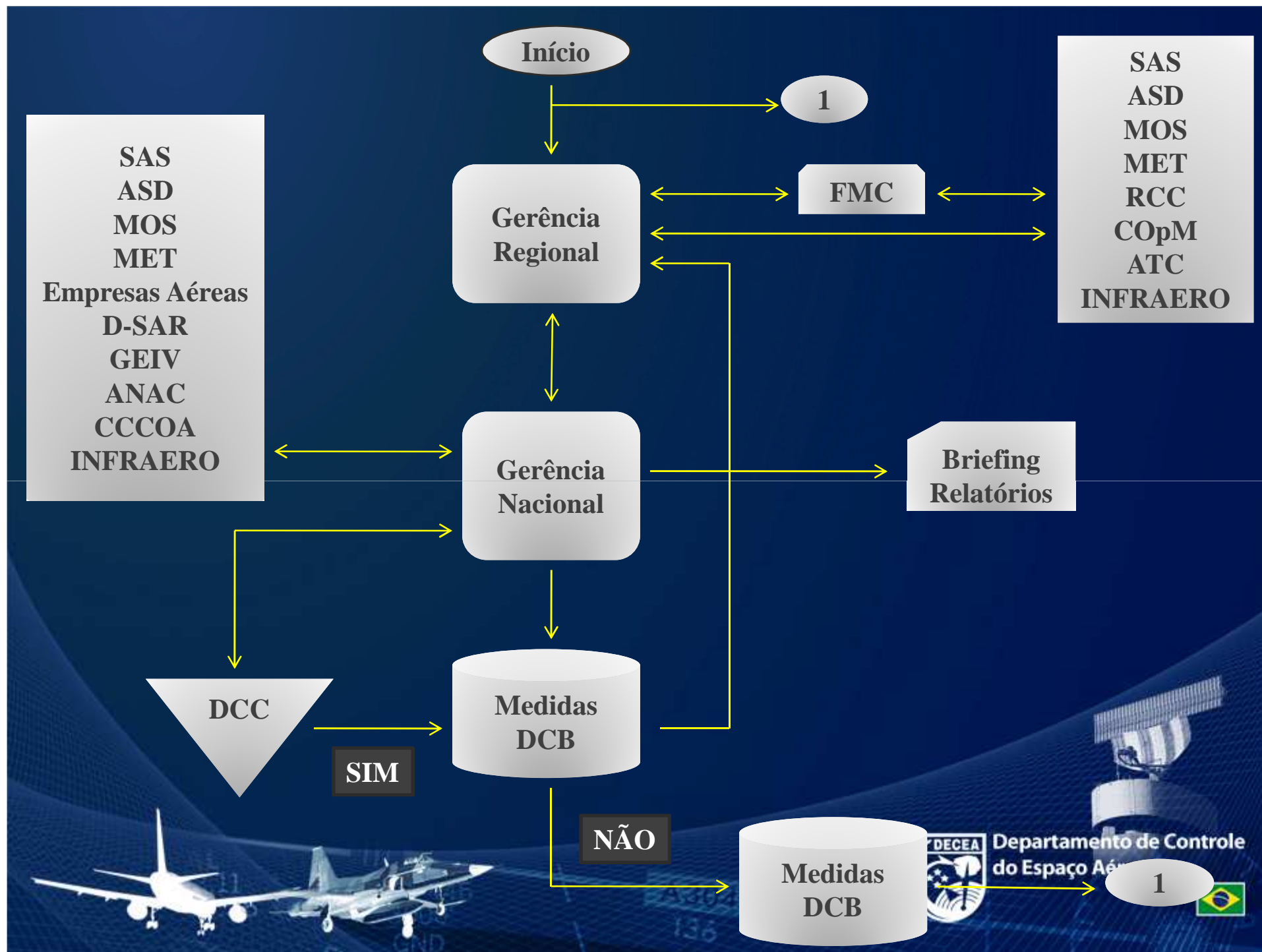
# SALÓN OPERACIONAL – FLUJOGRAMA



Departamento de Controle  
do Espaço Aéreo











# GERÊNCIA REGIONAL - EM AÇÃO



Departamento de Controle  
do Espaço Aéreo





## Pilares da operação

► Os pilares básicos para o Gerente Regional desempenhar a sua função com excelência:

- Conhecimento da legislação
- Domínio da sua zona de responsabilidade operacional
- Gerenciamento das informações
- Decisão colaborativa
- Domínio da ferramenta (syncromax)



Departamento de Controle  
do Espaço Aéreo







## Perguntas que o Gerente Regional tem que fazer



Departamento de Controle  
do Espaço Aéreo





- Qual o impacto?
- Qual o elemento regulado?
- Qual o início e o fim da medida ATFM?
- Qual o escopo?
- Qual a média provável de atraso?
- Qual a capacidade utilizada?



Departamento de Controle  
do Espaço Aéreo







# CDM – DECISÃO COLABORATIVA



Departamento de Controle  
do Espaço Aéreo







**IMPACTO**



**GERENTE REGIONAL**



**GERENTE NACIONAL**



**DCC**



**CDM**



**MEDIDA DCB**

**EMPRESAS AÉREAS**

**GDP**

**GS**

**CNL**

**PRIORIDADE**



**Departamento de Controle do Espaço Aéreo**



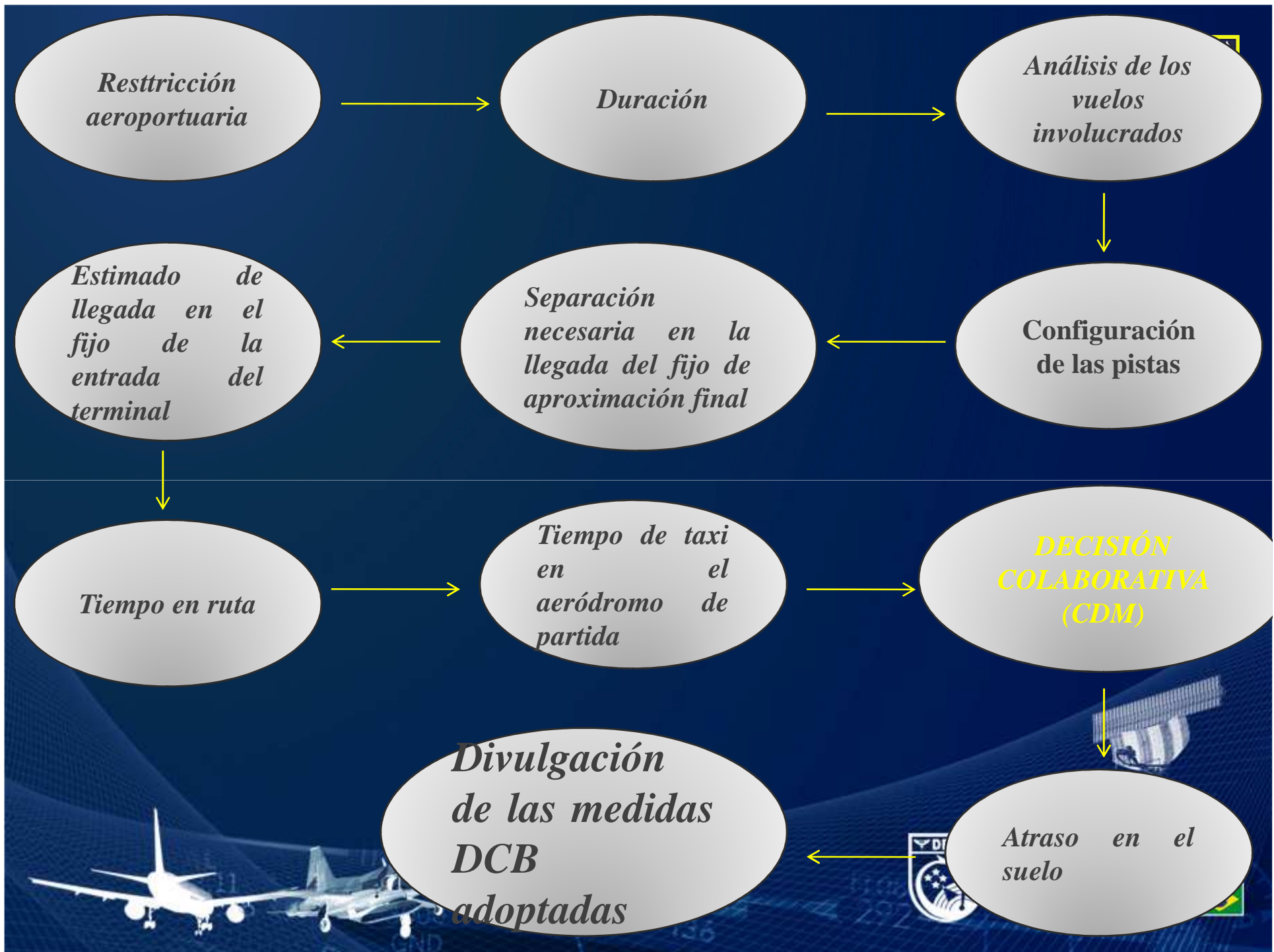


# ***PROCESO PARA GERENCIAMENTO DE CAOS EN AERÓDROMOS***



Departamento de Controle  
do Espaço Aéreo







# ***PROCESO PARA DEGRADACIÓN AEROPORTUARIA***



Departamento de Controle  
do Espaço Aéreo







Suspensão das operações.



Aeronaves na TMA com destino ao aeródromo afetado efetuar espera em voo ou pouso em outro aeródromo caso haja disponibilidade .



Separação de 07 minutos ou de 40 NM de todos os voos com destino ao aeródromo afetado, decolando de aeródromos acima de 02 horas de distância.



Suspensão das DEP dos voos com destino ao aeródromo afetados, cujos aeródromos de origem estejam em um raio entre 01 e 02 horas. [gerencia.xlsx](#)



# OBJETIVO



Apresentar a estrutura e os procedimentos **ATFM** previstos no Manual de Operações da Subseção de Gerenciamento Tático de Tráfego Aéreo, para a funcionamento da **Gerência Regional (GER)**



Departamento de Controle  
do Espaço Aéreo



# Sumário



- Conceito
- Função
- Rotinas
- GER do CGNA
- Relações Sistêmicas
- Estrutura
- Fluxograma
- GR em ação
- CDM



Departamento de Controle  
do Espaço Aéreo

